

道央自動車道
苫小牧川橋床版取替工事

設 計 図
(交通規制工)

令和 6 年 1 1 月

東日本高速道路株式会社
北海道支社 北広島管理事務所

交通規制工 目次

図面名称	図面番号
数量総括表(1)	1
交通規制図(その1)～(その13)	2 ～ 14
対面通行規制設備詳細図	15

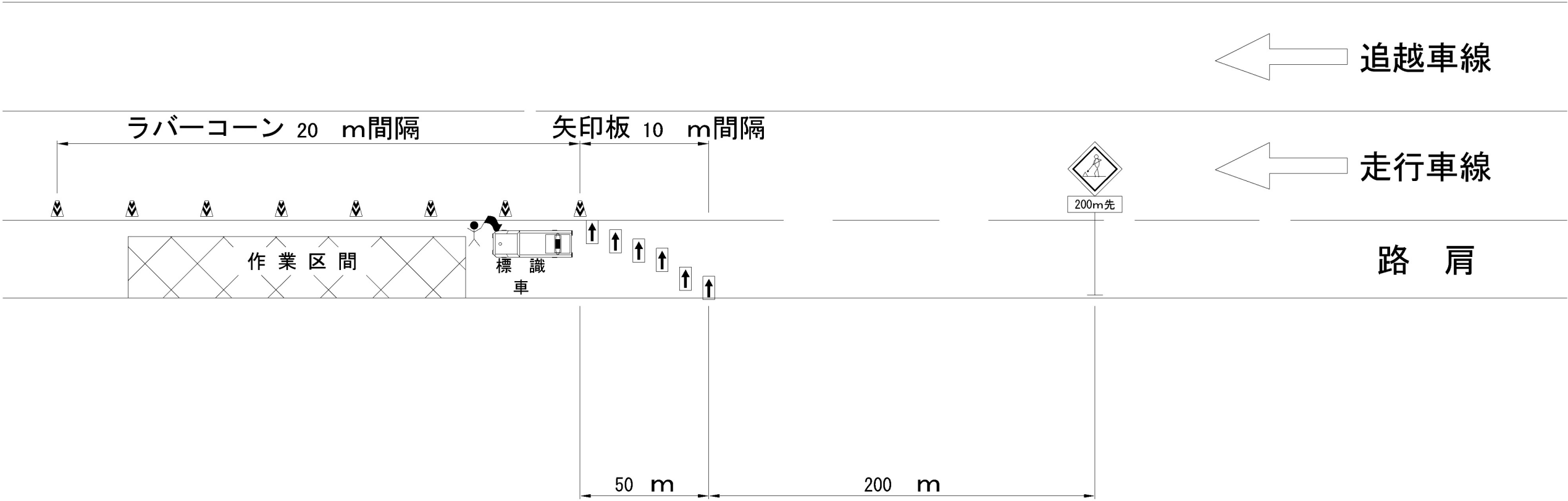
道央自動車道 苫小牧川橋床版取替工事			
図面の種類	交通規制工 目次		
縮 尺	図 示	図面番号	
設計会社名	安藤ハザマ・岩田地崎JV		
施工会社名			
事務所名	東日本高速道路株式会社 北海道支社 北広島管理事務所		

交通規制工数量総括表




番号		37	38	39	40	41	42	43	44	45	46	47	48
項目番号		19 - (1)	19 - (1)	19 - (1)	19 - (1)	19 - (1)	19 - (1)	19 - (1)	19 - (1)	19 - (1)	19 - (1)	19 - (1)	19 - (1)
項目		交通規制工	交通規制工	交通規制工	交通規制工	交通規制工	交通規制工	交通規制工	交通規制工	交通規制工	交通規制工	交通規制工	交通規制工
		路肩移動規制	路肩規制 I ×1	車線規制 I ×1×0	中分規制 I ×1	中央分離帯規制 (昼夜連続) II ×1 A1	中央分離帯規制 (昼夜連続) II ×1 A2	中央分離帯規制 (昼夜連続) II ×1 B1	中央分離帯規制 (昼夜連続) II ×1 B2	対面通行規制 (昼夜連続) II ×1×0 A1	対面通行規制 (昼夜連続) II ×1×0 A2	対面通行規制 (昼夜連続) II ×1×0 B1	対面通行規制 (昼夜連続) II ×1×0 B2
単位		回	回	回	回	回	回	回	回	回	回	回	回
錦多峰川橋	下り線	2	16	14	5		1				1		
	上り線	2				1				1			
苫小牧川橋	下り線	2	17	17	10				1				1
	上り線	2						1				1	
錦多峰、苫小牧中分													
合計		8	33	31	15	1	1	1	1	1	1	1	1

番号		49	50	51	52								
項目番号		19 - (2)	19 - (2)	19 - (2)	19 - (2)	- ()	- ()	- ()	- ()	- ()	- ()	- ()	- ()
項目		交通保安要員	交通保安要員	交通保安要員	交通保安要員								
		交通監視員	交通誘導警備員B	交通監視員(Y)	交通誘導警備員B(Y)								
単位		人・日	人・日	人・日	人・日								
錦多峰川橋	下り線	162	66	30	30								
	上り線	210	66	30	30								
苫小牧川橋	下り線	144	48										
	上り線	218	48										
錦多峰、苫小牧中分													
合計		734	228	60	60								

道央自動車道 苫小牧川橋床版取替工事			
図面の種類	交通規制工数量総括表		
縮 尺	図 示	図面番号	
設計会社名	安藤ハザマ・岩田地崎JV		
施工会社名			
事務所名	東日本高速道路株式会社 北海道支社 北広島管理事務所		



記号説明事項

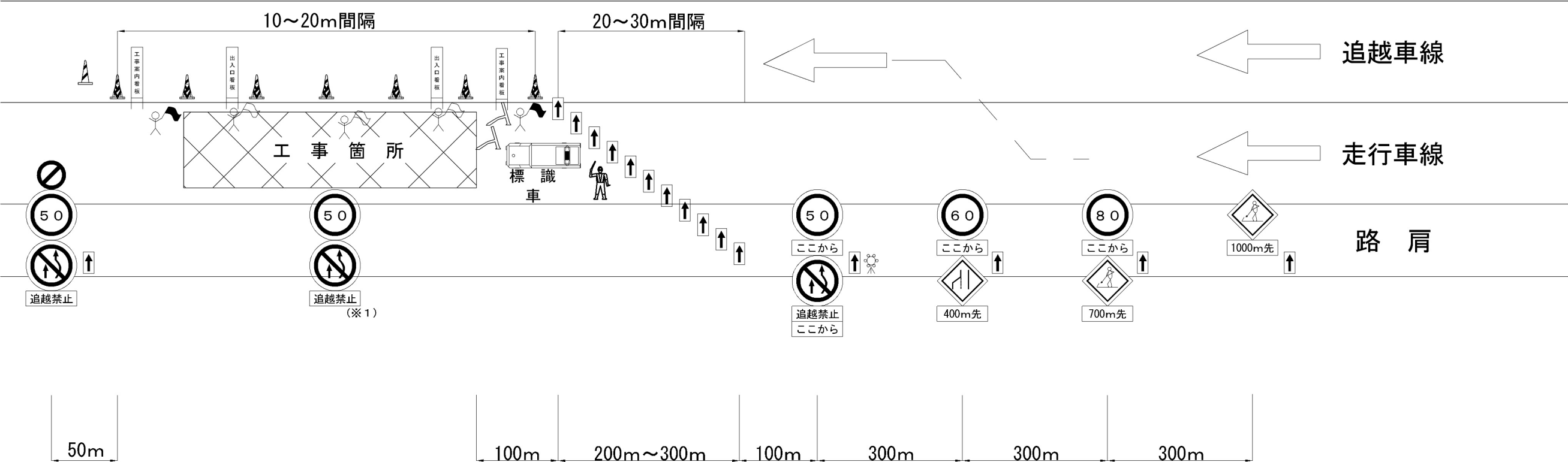
-  交通監視員
(交通規制工に含まれる)
-  矢印板
(550 mm × 900 mm程度)
-  ラバコーン
(赤・白, 高さ: 700 mm程度)

交通規制工 数量表

項目	単位	合計	備考
路肩移動規制	回	8	
路肩規制 I × 1	回	33	

道央自動車道 苫小牧川橋床版取替工事			
図面の種類	交通規制図（その1） 路肩規制		
縮尺	図示	図面番号	/
設計会社名	安藤ハザマ・岩田地崎JV		
施工会社名			
事務所名	東日本高速道路株式会社 北海道支社 北広島管理事務所		

交通規制図(その2)
車線規制 I×1×0
走行車線規制時



記号説明事項

	交通監視員 (交通規制工に含まれる)
	交通監視員 (交通保安要員にて計上)
	ロボット誘導員
	矢印板 (550mm×900mm程度)
	ラバーコーン (赤・白、高さ:500mm程度)
	進入車両強制停止装置
	自発光式回転灯

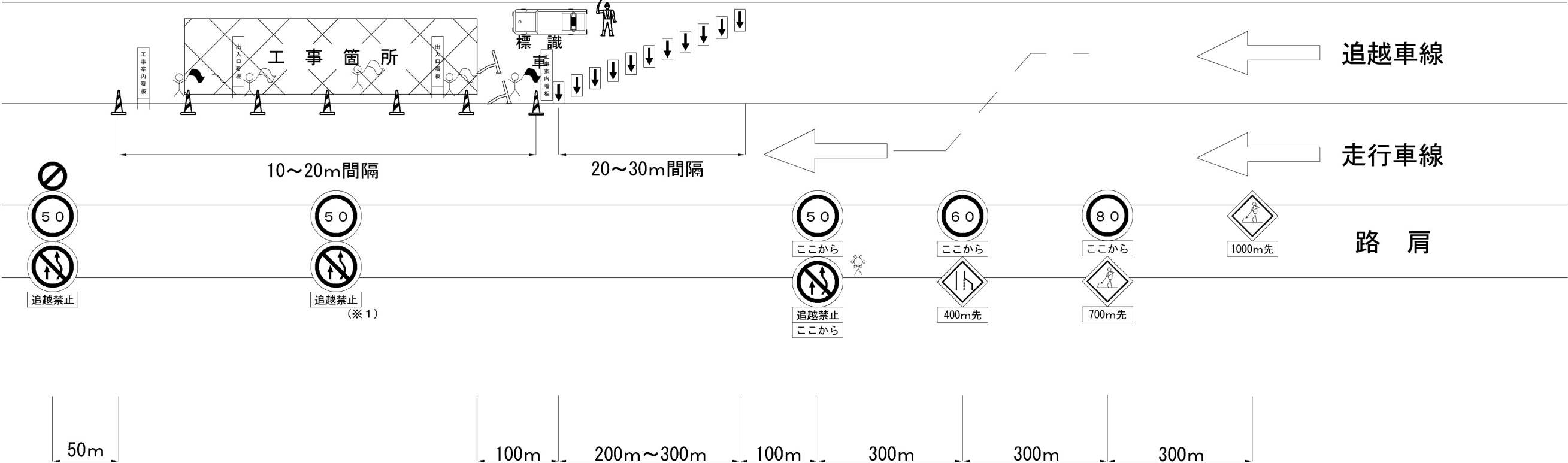
(※1) 規制延長が1kmを超える場合、中間に設置する。
※夜間は点滅灯付ラバーコーンを2個に1個設置するものとする。

交通規制工 数量表			
項 目	単位	合計	備 考
車線規制 I×1×0	回	5	

道央自動車道 苫小牧川橋床版取替工事			
図面の種類	交通規制図 (その2) 車線規制 (走行車線規制時)		
縮 尺	図示	図面番号	/
設計会社名	安藤ハザマ・岩田地崎JV		
施工会社名			
事務所名	東日本高速道路株式会社 北海道支社 北広島管理事務所		

交通規制図(その3)
車線規制 I×1×0

追越車線規制時



記号説明事項

	交通監視員 (交通規制工に含まれる)
	交通監視員 (交通保安要員にて計上)
	ロボット誘導員
	矢印板 (550mm×900mm程度)
	ラバーコーン (赤・白、高さ:500mm程度)
	進入車両強制停止装置
	自発光式回転灯

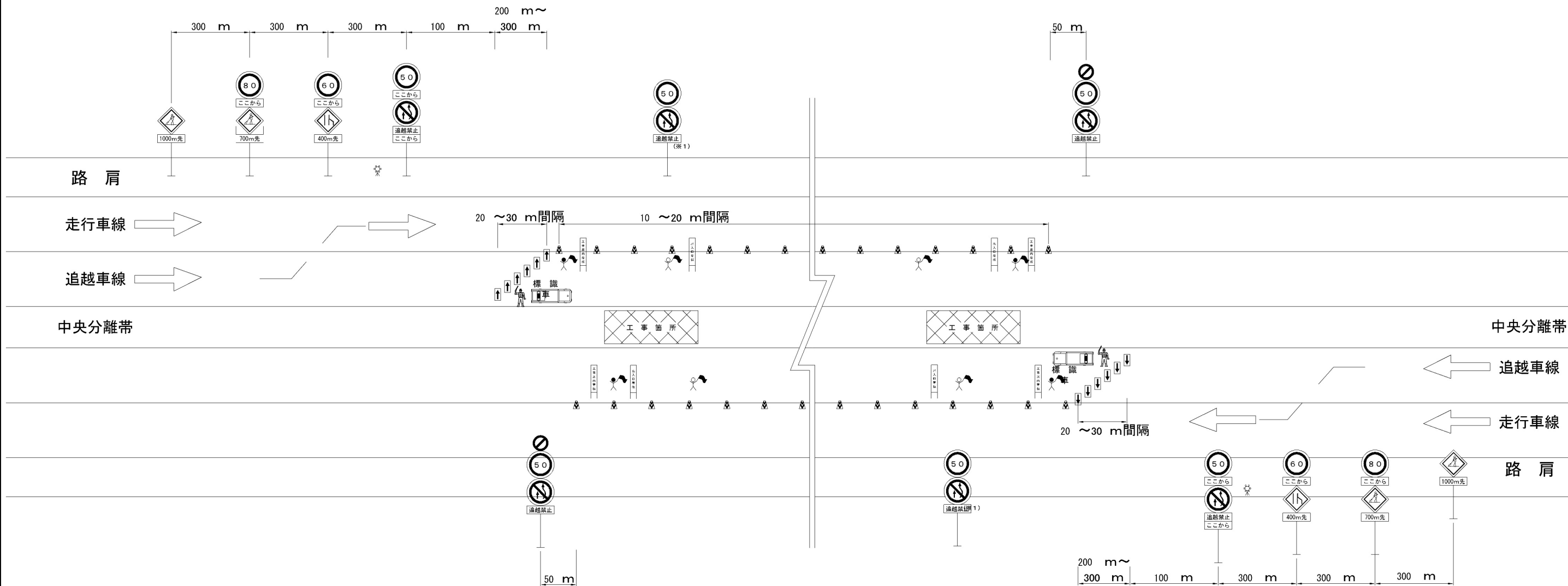
(※1) 規制延長が1kmを超える場合、中間に設置する。
※夜間は点滅灯付ラバーコーンを2個に1個設置するものとする。

項 目	単位	合計	備 考
車線規制 I×1×0	回	26	

道央自動車道 苫小牧川橋床版取替工事			
図面の種類	交通規制図(その3) 車線規制(追越車線規制時)		
縮 尺	図示	図面番号	/
設計会社名	安藤ハザマ・岩田地崎JV		
施工会社名			
事務所名	東日本高速道路株式会社 北海道支社 北広島管理事務所		







交通規制図（その4）

中央分離帯規制 I×1



（※1）規制延長が1kmを超える場合、中間に設置する。

記号説明事項

-  交通監視員
(交通規制工に含まれる)
-  交通監視員
(交通保安要員にて計上)
-  ロボット誘導員
-  矢印板
(550 mm×900 mm程度)
-  ラバコーン
(赤・白、高さ:700 mm程度)
-  自発光式回転灯

交通規制工 数量表

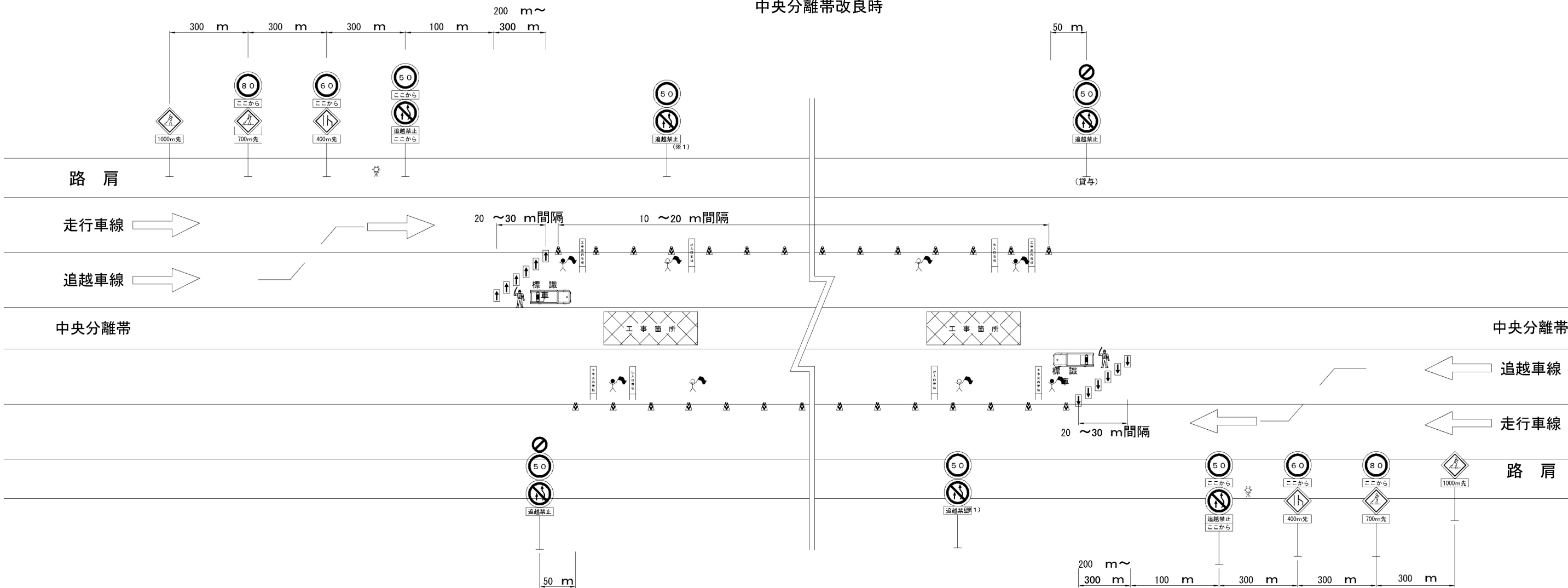
項 目	単位	合計	備 考
中央部分離帯規制 I×1	回	15	

道央自動車道 苫小牧川橋床版取替工事			
図面の種類	交通規制図（その4） 中央分離帯規制		
縮 尺	図 示	図面番号	/
設計会社名	安藤ハザマ・岩田地崎JV		
施工会社名			
事務所名	東日本高速道路株式会社 北海道支社 北広島管理事務所		

交通規制図（その5）







車線規制（昼夜連続）Ⅱ×1

中央分離帯改良時



（※1）規制延長が1kmを超える場合、中間に設置する。
※夜間は、点滅灯付ラバコーンを2個に1個設置するものとする。

記号説明事項

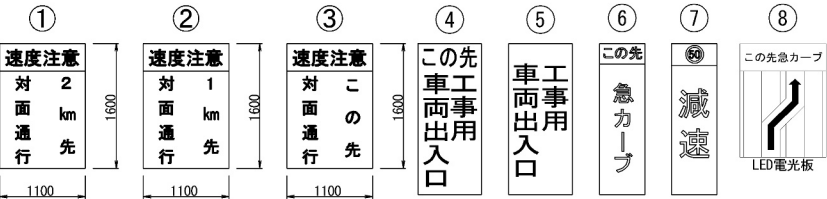
-  交通監視員
(交通規制工に含まれる)
-  交通監視員
(交通保安要員にて計上)
-  ロボット誘導員
-  矢印板
(550 mm×900 mm程度)
-  ラバコーン
(赤・白、高さ:700 mm程度)
-  自発光式回転灯

交通規制工 数量表				
項 目	単位	合計	備 考	
中央部分離帯規制（昼夜連続）Ⅱ×1 A 1	回	1		
中央部分離帯規制（昼夜連続）Ⅱ×1 A 2	回	1		
中央部分離帯規制（昼夜連続）Ⅱ×1 B 1	回	1		
中央部分離帯規制（昼夜連続）Ⅱ×1 B 2	回	1		

道央自動車道				
苫小牧川橋床版取替工事				
図面の種類	交通規制図（その５） 車線規制（昼夜連続） 中央分離帯改良時			
縮 尺	図 示	図面番号	/	
設計会社名	安藤ハザマ・岩田地崎JV			
施工会社名				
事務所名	東日本高速道路株式会社 北海道支社 北広島管理事務所			

交通規制図（その6）
対面通行規制（昼夜連続）Ⅱ×1×0
【No.1渡り線】
（下り線施工）

警戒標識詳細図 ※

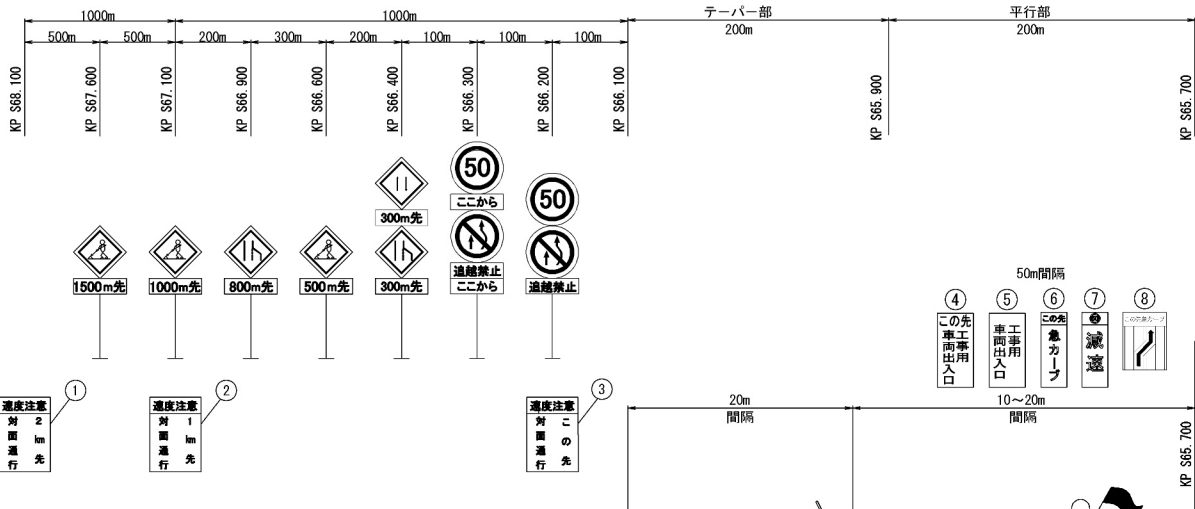
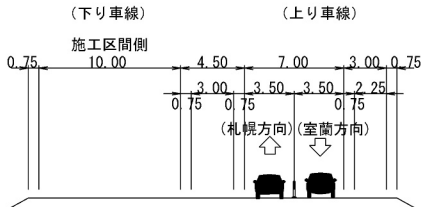


記号説明事項

- 交通監視員 (交通規制工に含まれる)
- 交通監視員 (交通保安要員にて計上)
- 交通誘導警備員B (交通保安要員にて計上)
- ロボット誘導員
- 矢印板 (550mm×900mm程度)
- ラバコーン (赤・白、高さ:700mm程度)
- 自発光式回転灯
- WEBカメラ

横断図

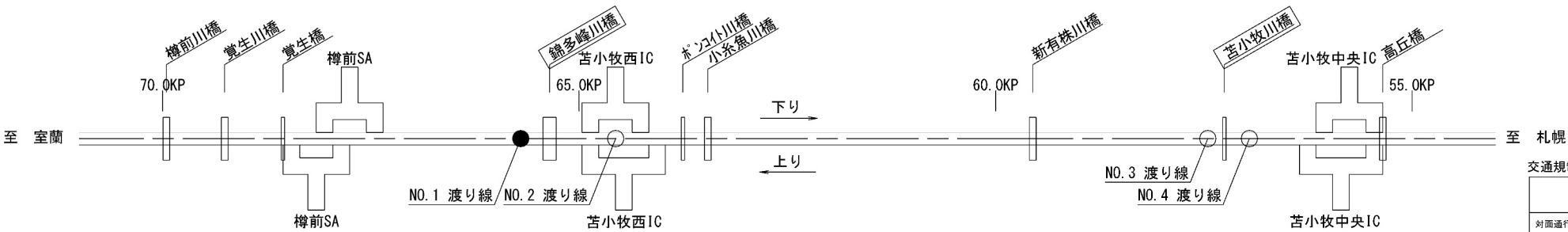
（対面通行規制区間）



下り線

上り線

位置図



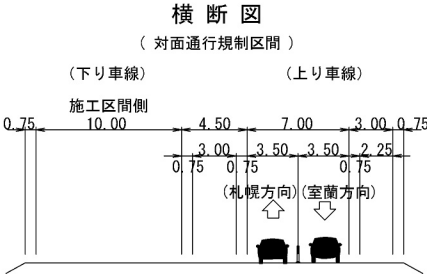
交通規制工 数量表

項 目	単 位	合 計	備 考
対面通行規制(昼夜連続) Ⅱ×1×0 A2	回	1	

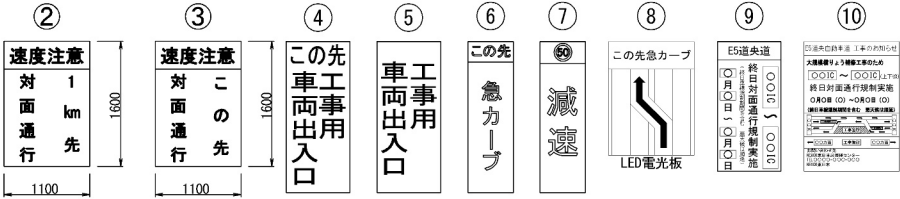
※渡り区間のラバコーン、矢印板の配置間隔は5m～15mとする。渡り区間以外は10～20m間隔で配置。
※ラバコーンは、2個に1個点滅灯付を配置。
※警戒標識は高輝度のものを使用する。

道央自動車道 苦小牧川橋床版取替工事			
図面の種類	交通規制図（その6） 対面通行規制（昼夜連続） 【No.1渡り線】（下り線施工）		
縮 尺	図 示	図面番号	/
設計会社名	安藤ハザマ・岩田地崎JV		
施工会社名			
事務所名	東日本高速道路株式会社 北海道支社 北広島管理事務所		

交通規制図(その7)
対面通行規制(昼夜連続)Ⅱ×1×0
【No.2渡り線】
(下り線施工)

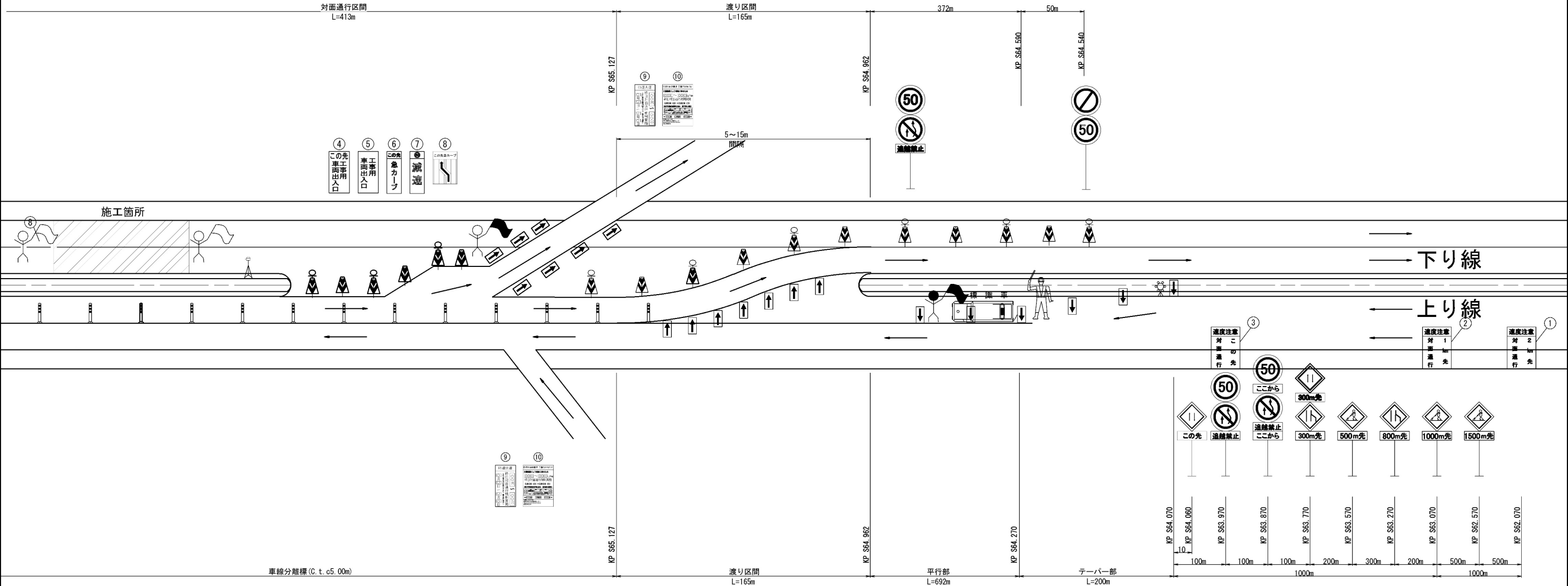


警戒標識詳細図 ※

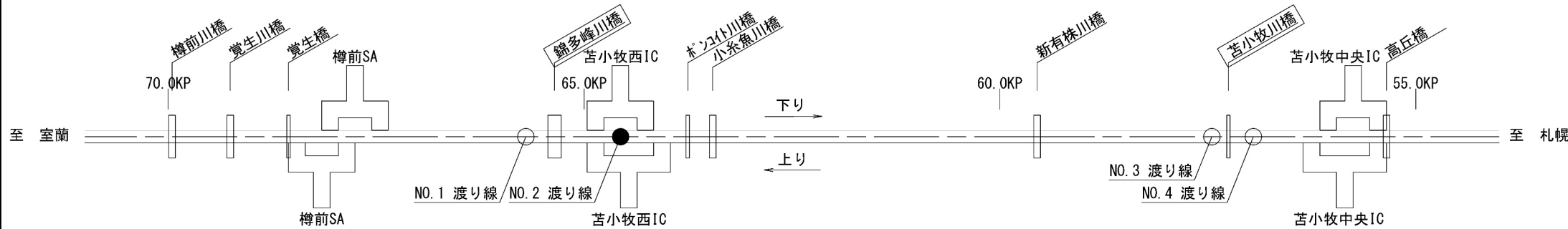


記号説明事項

- 交通監視員 (交通規制工に含まれる)
- 交通監視員 (交通保安要員にて計上)
- 交通誘導警備員B (交通保安要員にて計上)
- ロボット誘導員
- 矢印板 (550mm×900mm程度)
- ラバコーン (赤・白、高さ:700mm程度)
- 自発光式回転灯
- WEBカメラ



位置図



※渡区間のラバコーン、矢印板の配置間隔は5m~15mとする。渡区間以外は10~20m間隔で配置。
※ラバコーンは、2個に1個点滅灯付を配置。
※警戒標識は高輝度のものを使用する。

道央自動車道			
苦小牧川橋床版取替工事			
図面の種類	交通規制図(その7) 対面通行規制(昼夜連続) 【No.2渡り線】(下り線施工)		
縮尺	図示	図面番号	/
設計会社名	安藤ハザマ・岩田地崎JV		
施工会社名			
事務所名	東日本高速道路株式会社 北海道支社 北広島管理事務所		

交通規制図（その8）
対面通行規制（昼夜連続）Ⅱ×1×0
【No.1渡り線】
（上り線施工）

警戒標識詳細図 ※

①
速度注意
対面通行
2 km
先

②
速度注意
対面通行
1 km
先

③
速度注意
対面通行
この先

④
この先
工事用
車両出入口

⑤
工事用
車両出入口

⑥
この先
急カーブ

⑦
減速

⑧
この先急カーブ
LED電光板

記号説明事項

交通監視員
(交通規制工に含まれる)

交通監視員
(交通保安要員にて計上)

交通誘導警備員B
(交通保安要員にて計上)

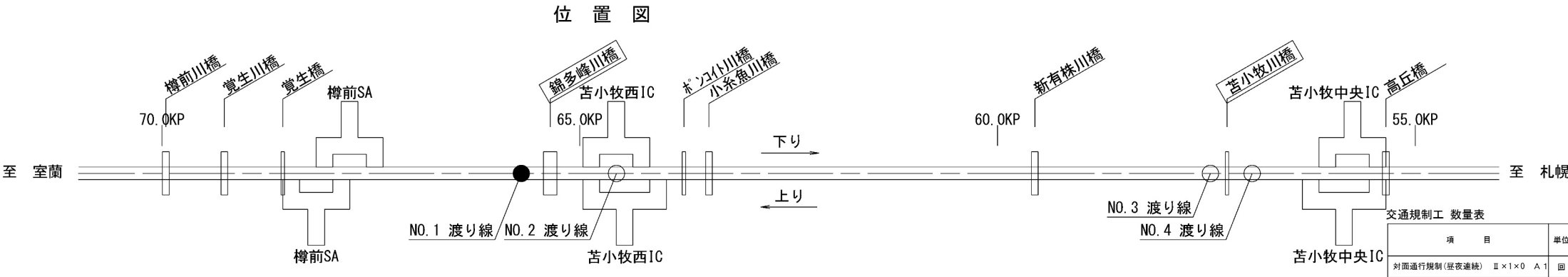
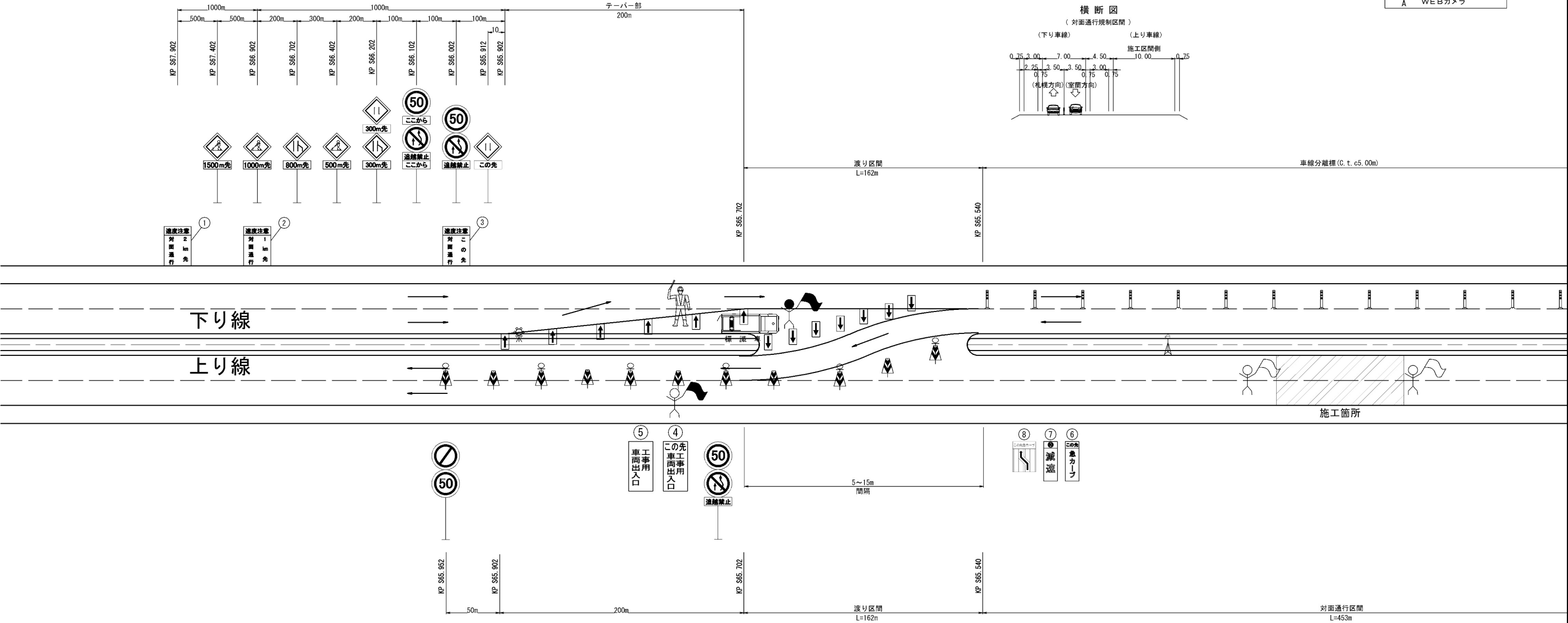
ロボット誘導員

矢印板
(550mm×900mm程度)

ラバコーン
(赤・白、高さ:700mm程度)

自発光式回転灯

WEBカメラ



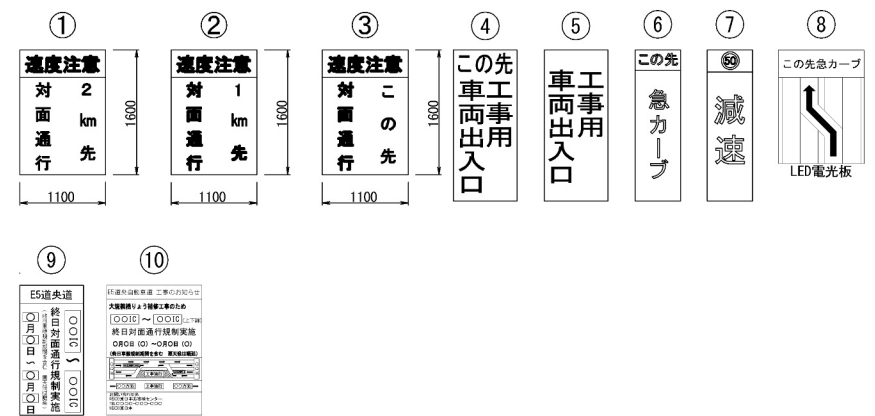
※渡り区間のラバコーン、矢印板の配置間隔は5m～15mとする。渡り区間以外は10～20m間隔で配置。
※ラバコーンは、2個に1個点滅灯付を配置。
※矢印板・警戒標識は高輝度のものを使用する。

交通規制工 数量表			
項 目	単 位	合 計	備 考
対面通行規制(昼夜連続) Ⅱ×1×0 A1	回	1	

道央自動車道 苫小牧川橋床版取替工事			
図面の種類	交通規制図（その8） 対面通行規制（昼夜連続） 【No.1渡り線】（上り線施工）		
縮 尺	図 示	図面番号	/
設計会社名	安藤ハザマ・岩田地崎JV		
施工会社名			
事務所名	東日本高速道路株式会社 北海道支社 北広島管理事務所		

交通規制図（その9）
対面通行規制（昼夜連続）Ⅱ×Ⅰ×Ⅰ
【No.2渡り線】
（上り線施工）

警戒標識詳細図 ※

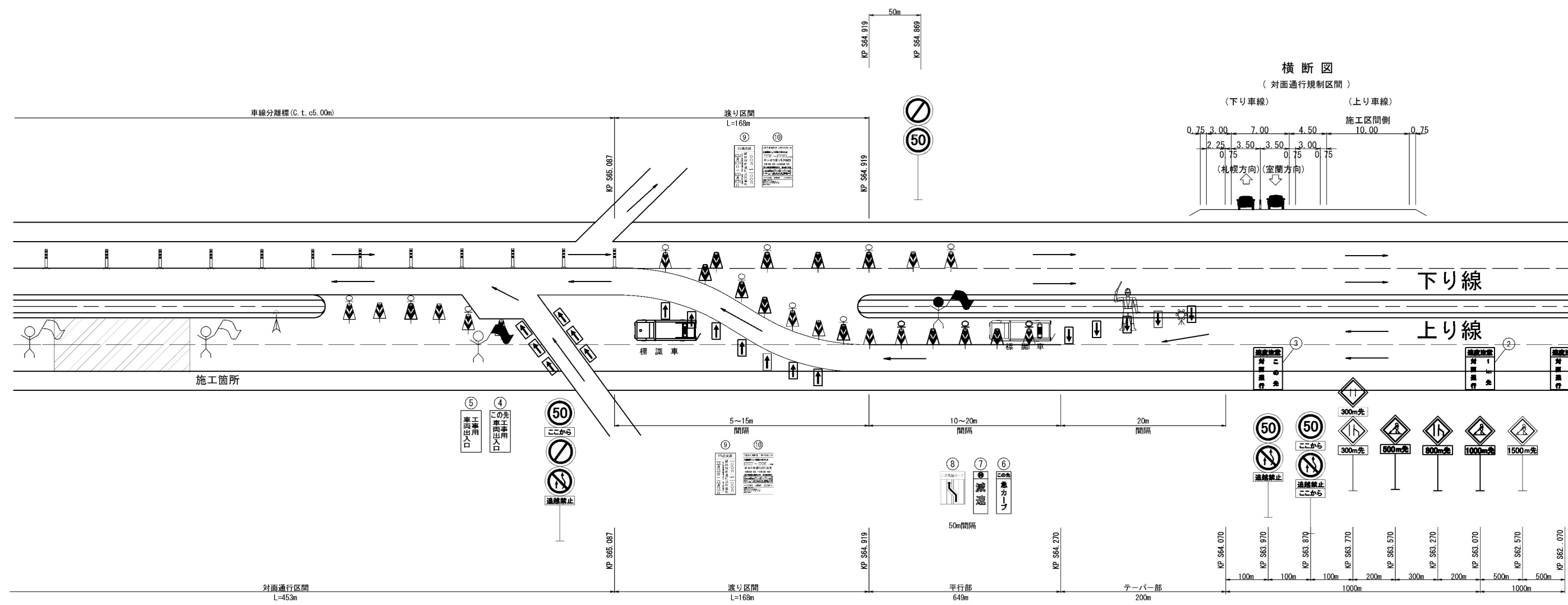
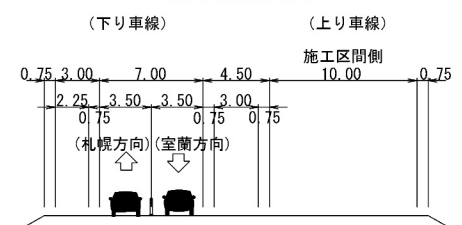


記号説明事項

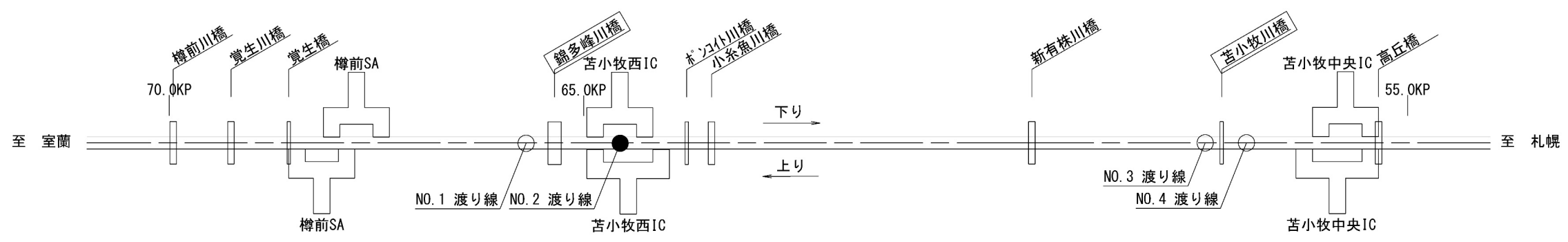
交通監視員 (交通規制工に含まれる)	交通監視員 (交通保安委員にて計上)	交通誘導警備員B (交通保安委員にて計上)	ロボット誘導員
矢印板 (550mm×900mm程度)	ラバコーン (赤・白、高さ:700mm程度)	自発光式回転灯	WEBカメラ

横断図

（対面通行規制区間）



位置図

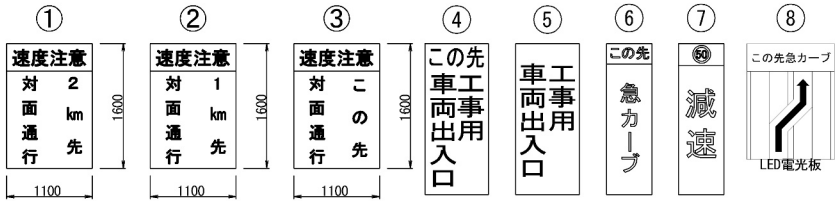


※渡り区間のラバコーン、矢印板の配置間隔は5～15mとする。
※ 渡り区間以外は10～20m間隔で配置。
※ラバコーンは、2個に1個点滅灯付を配置。
※矢印板・警戒標識は高輝度のものを使用する。

道央自動車道 苦小牧川橋床版取替工事			
図面の種類	交通規制図（その9） 対面通行規制（昼夜連続） 【No.2渡り線】（上り線施工）	図面番号	/
縮尺	図示	図面番号	/
設計会社名	安藤ハザマ・岩田地崎JV	施工会社名	
事務所名	東日本高速道路株式会社 北海道支社 北広島管理事務所		

交通規制図（その10）
対面通行規制（昼夜連続）Ⅱ×1×0
【No.3渡り線】
（下り線施工）

警戒標識詳細図 ※

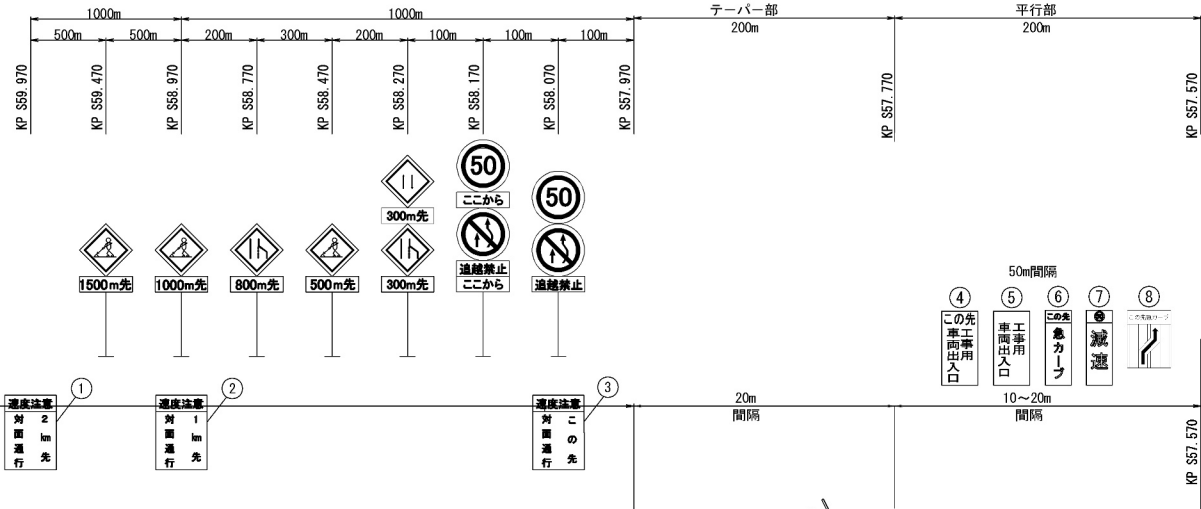
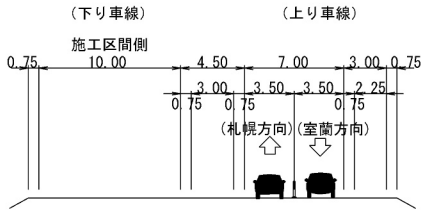


記号説明事項

- 交通監視員 (交通規制工に含まれる)
- 交通監視員 (交通保安要員にて計上)
- 交通誘導警備員B (交通保安要員にて計上)
- ロボット誘導員
- 矢印板 (550mm×900mm程度)
- ラバコーン (赤・白、高さ:700mm程度)
- 自発光式回転灯
- WEBカメラ

横断図

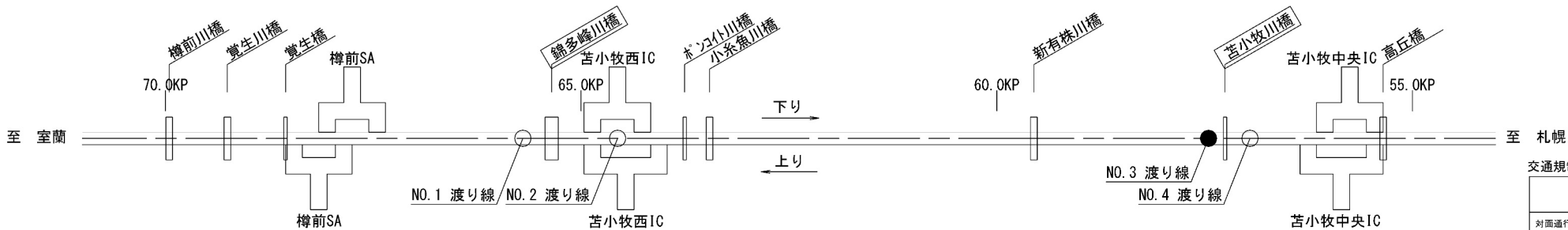
（対面通行規制区間）



下り線

上り線

位置図



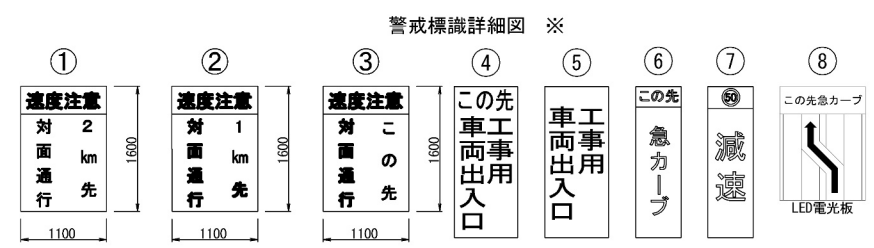
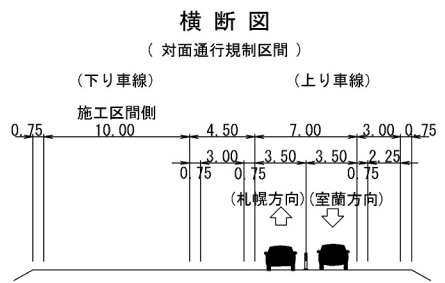
交通規制工 数量表

項 目	単 位	合 計	備 考
対面通行規制(昼夜連続) Ⅱ×1×0 B2	回	1	

※渡り線のラバコーン、矢印板の配置間隔は5m～15mとする。渡り区間は10～20m間隔で配置。
※ラバコーンは、2個に1個点滅灯付を配置。
※矢印板・警戒標識は高輝度のものを使用する。

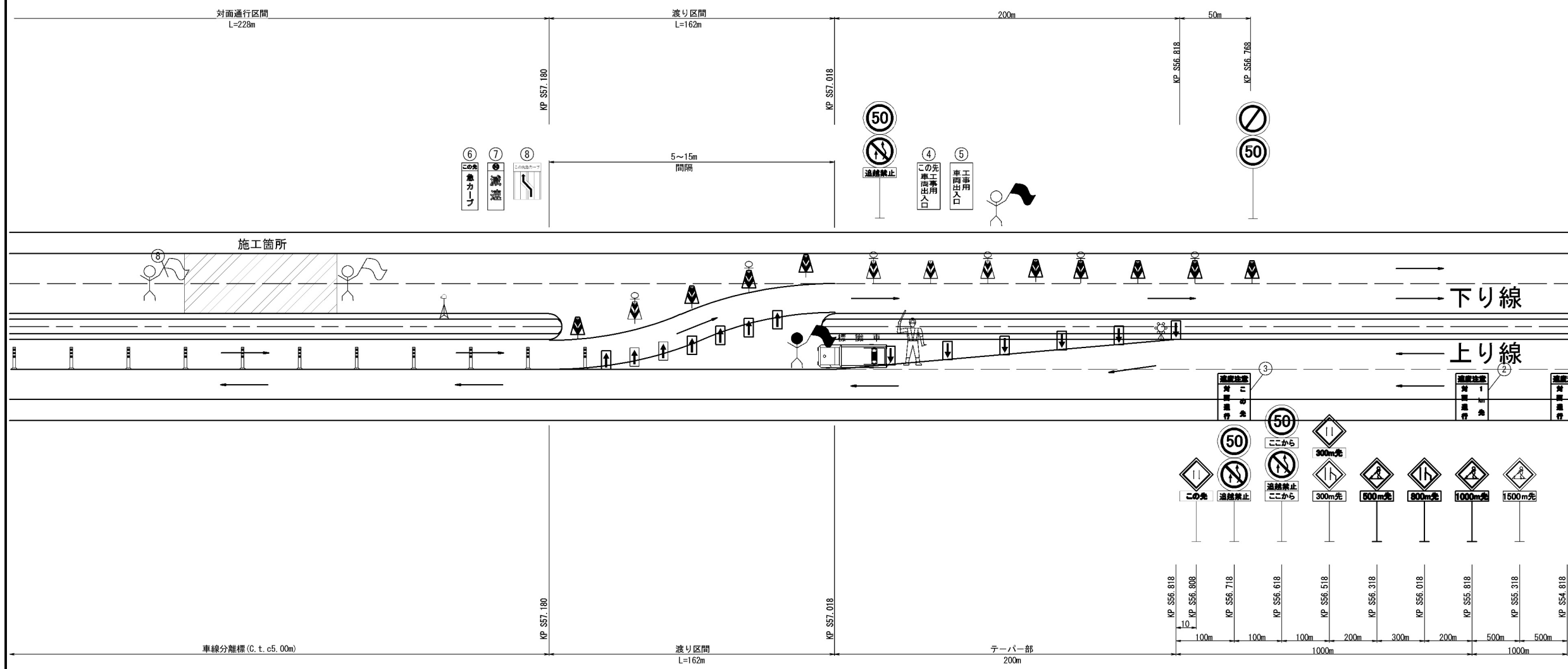
道央自動車道 苦小牧川橋床版取替工事			
図面の種類	交通規制図（その10） 対面通行規制（昼夜連続） 【No.3渡り線】（下り線施工）		
縮 尺	図 示	図面番号	/
設計会社名	安藤ハザマ・岩田地崎JV		
施工会社名			
事務所名	東日本高速道路株式会社 北海道支社 北広島管理事務所		

交通規制図(その11)
対面通行規制(昼夜連続)Ⅱ×1×0
【No.4渡り線】
(下り線施工)

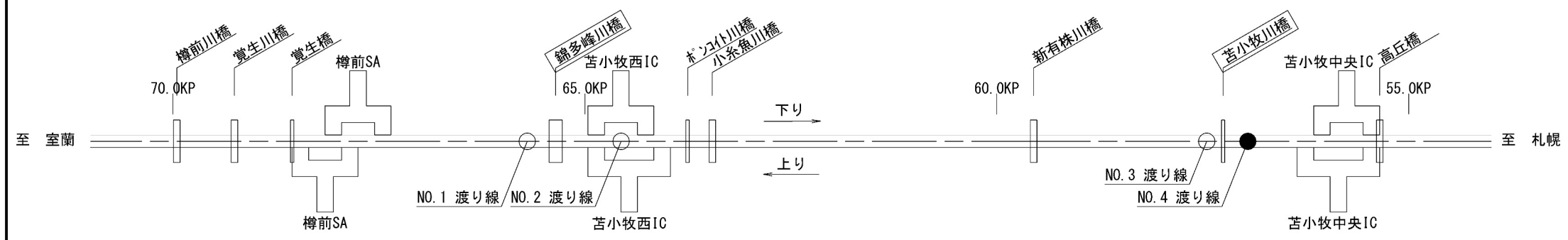


記号説明事項

	交通監視員 (交通規制工に含まれる)
	交通監視員 (交通保安要員にて計上)
	交通誘導警備員B (交通保安要員にて計上)
	ロボット誘導員
	矢印板 (550mm×900mm程度)
	ラバコーン (赤・白、高さ:700mm程度)
	自発光式回転灯
	WEBカメラ



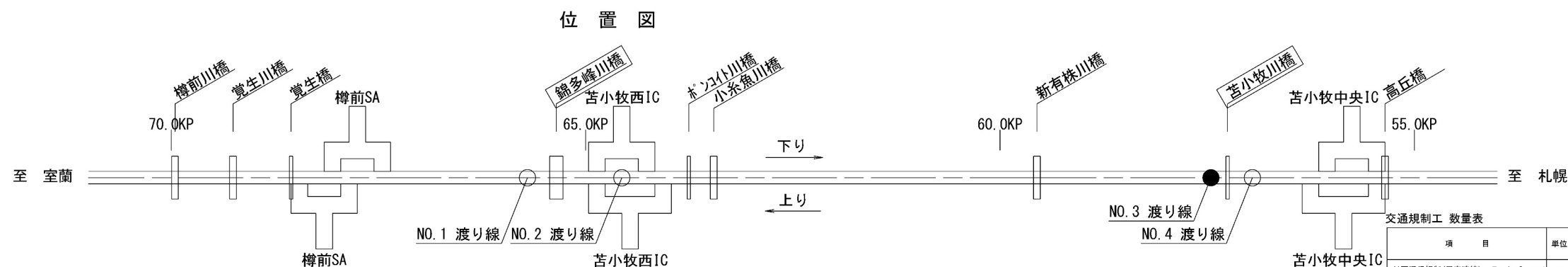
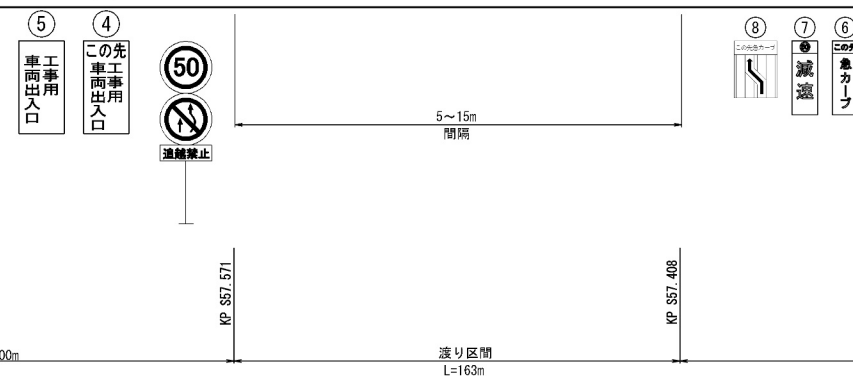
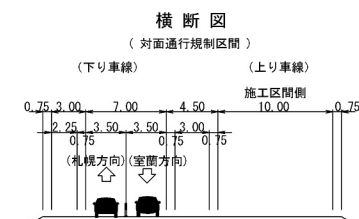
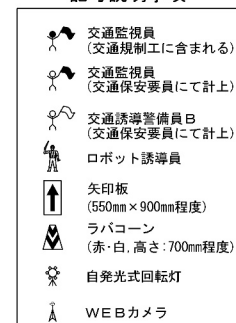
位置図



※渡り区間のラバコーン、矢印板の配置間隔は5m~15mとする。渡り区間以外は10~20m間隔で配置。
※ラバコーンは、2個に1個点滅灯付を配置。
※矢印板・警戒標識は高輝度のものを使用する。

道央自動車道				
苫小牧川橋床版取替工事				
図面の種類	交通規制図 (その11) 対面通行規制 (昼夜連続) 【No.4渡り線】(下り線施工)			
縮 尺	図 示	図面番号	/	
設計会社名	安藤ハザマ・岩田地崎JV			
施工会社名				
事務所名	東日本高速道路株式会社 北海道支社 北広島管理事務所			

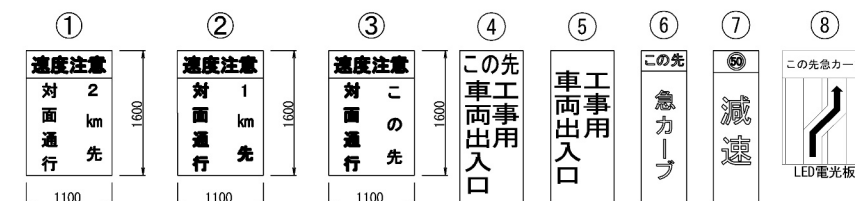
記号説明事項



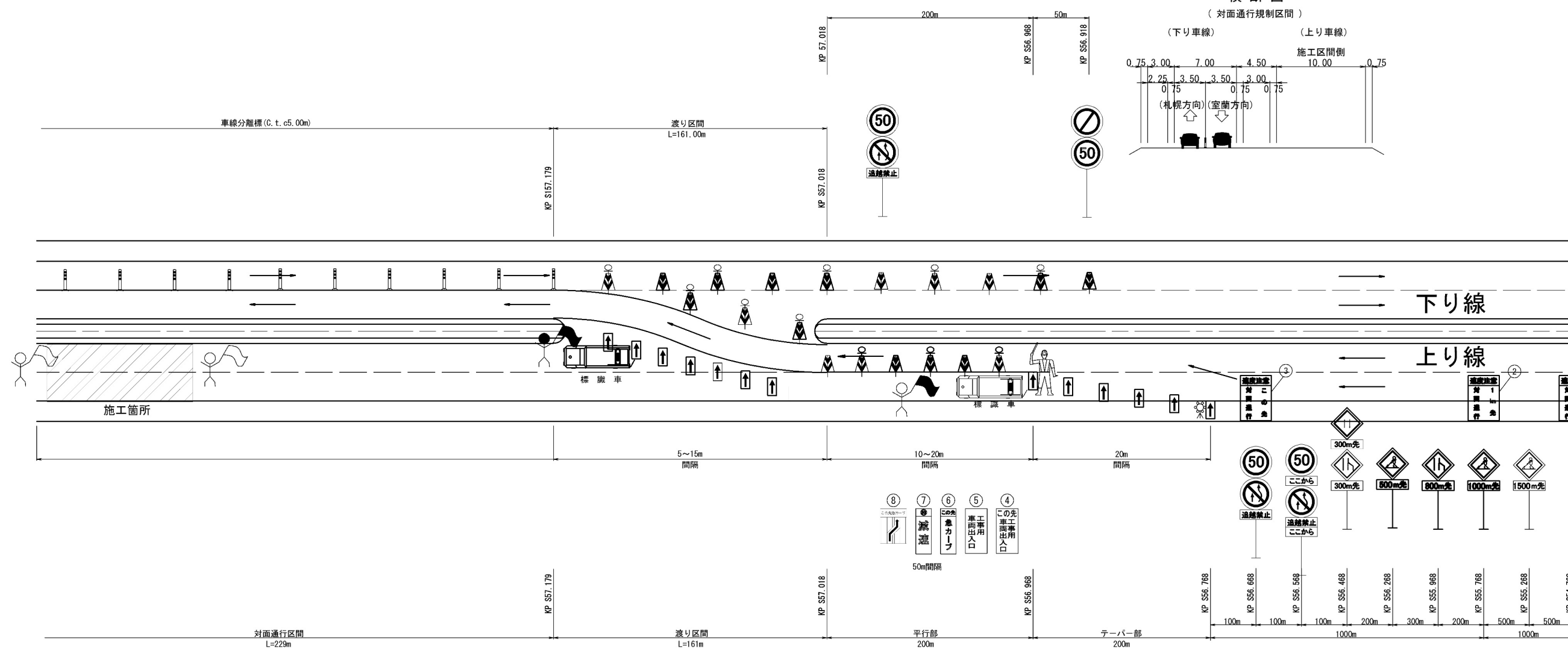
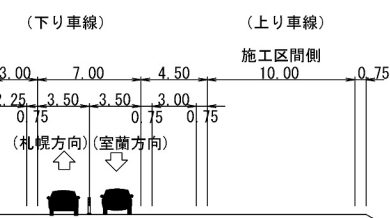
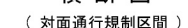
※渡区間のラバーコーン、矢印板の配置間隔は5m～15mとする。渡区間以外は10～20m間隔で配置。
※ラバーコーンは、2個に1個点滅灯付を配置。
※矢印板・警戒標識は高輝度のものを使用する。

道央自動車道			
苫小牧川橋梁仮設取工事			
図面の種類	交通規制図 (その12) 対面通行規制 (昼夜連続) 【No.5渡り橋】(より概施工)		
縮 尺	図 示	図面番号	/
設計会社名	安藤ハザマ・岩田地味JV		
施工会社名			
事務所名	東日本高速道路株式会社 北海道支社 北広島管理事務所		

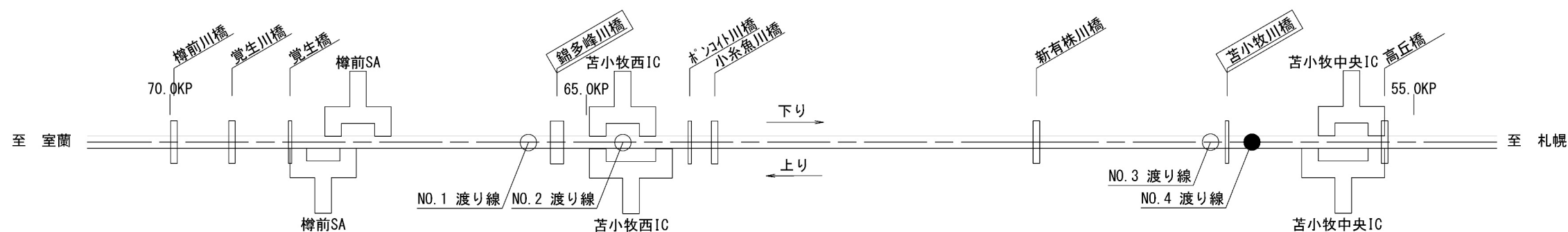
記号説明事項



-  交通監視員
(交通規制中に含まれる)
-  交通監視員
(交通保安要員にて計上)
-  交通誘導警備員B
(交通保安要員にて計上)
-  ロボット誘導員
-  矢印板
(550mm×900mm程度)
-  ラブコーン
(赤・白、高さ:700mm程度)
-  自発光式回転灯
-  WEBカメラ



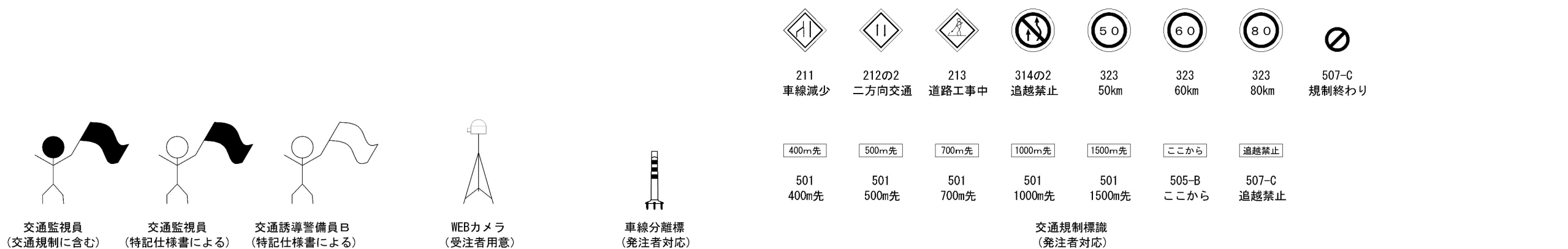
位置図



※渡区間のラバーコーン、矢印板の配置間隔は5～15mとする。
渡区間以外は10～20m間隔で配置。
※ラバーコーンは、2個に1個点滅灯付を配置。
※矢印板・警戒標識は高輝度のものを使用する。

道央自動車道 苫小牧川橋床版取替工事			
図面の種類	交通規制図 (その13) 対面通行規制 (昼夜連続) 【 No. 4渡り線 】 (上り線施工)		
縮 尺	図 示	図面番号	/
設計会社名	安藤ハザマ・岩田地崎JV		
施工会社名			
事務所名	東日本高速道路株式会社 北海道支社 北大島管理事務所		

交通規制対策 ① ~ ⑪



※警戒標識は高輝度のものを使用する。

道央自動車道 吉小牧川橋床版取替工事			
図面の種類	対面通行規制設備詳細図		
縮 尺	図 示	図面番号	/
設計会社名	安藤ハザマ・岩田地崎JV		
施工会社名			
事務所名	東日本高速道路株式会社 北海道支社 北広島管理事務所		